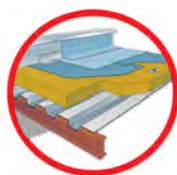
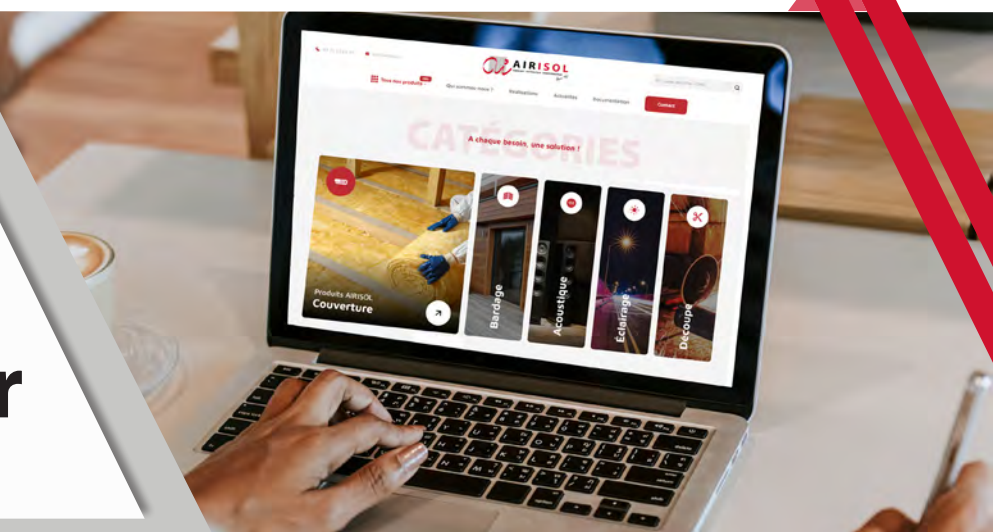


MERCI



d'avoir téléchargé ce document sur

www.airisol.fr



COUVERTURE

Laine de Roche, Mousse PU, PSE, Airisol HP (LDR + PSE), Feutre Tendu (sur mesure), Panneaux Sandwich...

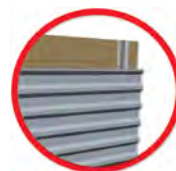


ÉCLAIRAGE NATUREL

Polycarbonate, Polyester Emboitable, Connectable, Ondulé, Nervuré, Lanterneau, Voute...

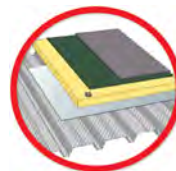
BARDAGE

Rockbardage, Cladipan, Cladirol, ITE - Isofaçade, URSA Façade, Pare-Pluie, Fond de Plateau, Feutre de Bardage, Étanchéité à l'air...



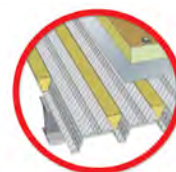
PARE VAPEUR

Pare Vapeur pour Bacs Perforés, Aircoustic, Rocksourdine, Isovap, Alucoustic, Vapobac...



DÉCOUPE SUR MESURE

Trapèzes en Laine de Roche, Bandelettes en Laine de Verre, Cales en PSE et LDR, Terrasses Pentées....



Le service AIRISOL



PARTOUT avec vous

Paris
Marseille
Lyon
Toulouse
Bordeaux
Nantes
Strasbourg
Lille
Clermont-Ferrand
Grenoble

Les + AIRISOL :

- Livraison partout en France sous 24/48h
- + de 200 000 m² de produits isolants en stock

Pour toute demande spécifique :

☎ 04.76.33.65.30

✉ info@airisol.fr

SMARTROOF B

Janvier 2022



APPLICATIONS



DESCRIPTION

Panneau de laine de roche nu mono densité support d'étanchéité, pour l'isolation thermo-acoustique des toitures terrasses inaccessibles, y compris les chemins de circulation.

Bords droits ■■■

PERFORMANCES

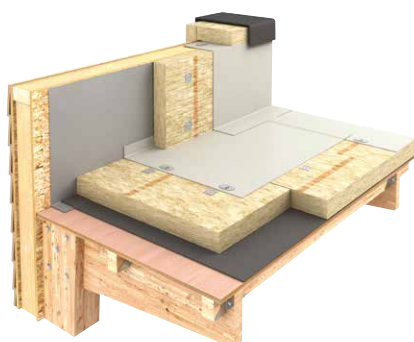
	Code	Unité	Niveau
Classe de compression	—	—	B
Conductivité thermique	λ	W/(m.K)	100 à 260 mm : 0,036 40 à 90 mm : 0,038
Réaction au feu	Euroclasse	—	A1
Résistance à la compression	CS (10)	kPa	60 à 260 mm : 40 40 à 55 mm : 50
Traction perpendiculaire aux faces	TR	kPa	≥ 10
Charge ponctuelle	PL (S)	N	500
Absorption d'eau à court terme	WS	kg/m ²	< 1
Transmission de vapeur d'eau	MU	—	1
Tolérance d'épaisseur	—	—	T5
Stabilité dimensionnelle	DS (70, 90)	%	≤ 1

LES + PRODUITS

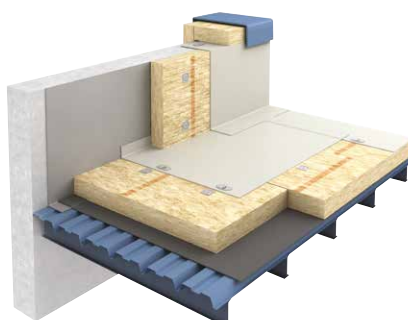
- ✓ THERMIQUE : économies d'énergie associées à un confort thermique
- ✓ FEU : produit incombustible (Euroclasse A1)
- ✓ MÉCANIQUE : résistance à la compression et stabilité dimensionnelle
- ✓ DURABILITÉ : matériau hydrophobe et imputrescible
- ✓ ACOUSTIQUE : affaiblissement du bruit extérieur
- ✓ MISE EN ŒUVRE : ligne de marquage en surface pour indication du sens de pose
- ✓ PRODUCTIVITÉ : format 600 x 2400 mm particulièrement adapté aux chantiers de grandes surfaces
- ✓ ENVIRONNEMENT : nouveau conditionnement sans palette bois (Kickers) disponible pour une meilleure gestion des déchets sur chantier

COMPATIBLE AVEC TOUT TYPE DE SUPPORT

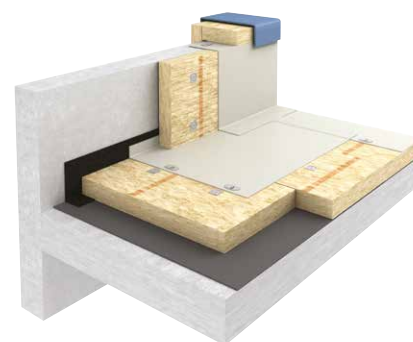
Ossature bois



Tôles d'acier nervurées



Dalle béton



SMARTROOF B

Janvier 2022

CONDITIONNEMENTS PAR PALETTE (1000x1200 mm)

Epaisseur (mm)	Rd (m ² K/W)	Largeur (mm)	Longueur (mm)	m ² par pièce	Poids par pièce (kg)	m ² palette	Pièces par palette	Code KI	Dispo
260	7,20	1000	1200	1,20	35,88	9,60	8	660853	S
250	6,90	1000	1200	1,20	34,50	9,60	8	660852	S
240	6,65	1000	1200	1,20	33,12	9,60	8	660851	S
230	6,35	1000	1200	1,20	31,74	12,00	10	660850	S
220	6,10	1000	1200	1,20	30,36	12,00	10	660849	A
210	5,80	1000	1200	1,20	28,98	12,00	10	660848	S
200	5,55	1000	1200	1,20	27,60	12,00	10	660847	A
195	5,40	1000	1200	1,20	26,91	12,00	10	706660	S
190	5,25	1000	1200	1,20	26,22	14,40	12	660846	A
185	5,10	1000	1200	1,20	25,53	14,40	12	707877	S
180	5,00	1000	1200	1,20	24,84	14,40	12	660845	A
175	4,85	1000	1200	1,20	24,15	14,40	12	707876	S
170	4,70	1000	1200	1,20	23,46	14,40	12	660844	A
165	4,55	1000	1200	1,20	22,77	16,80	14	707875	S
160	4,40	1000	1200	1,20	22,08	16,80	14	660843	A
155	4,30	1000	1200	1,20	21,39	14,40	12	707874	S
150	4,15	1000	1200	1,20	20,70	16,80	14	660842	A
145	4,00	1000	1200	1,20	20,01	19,20	16	707873	S
140	3,85	1000	1200	1,20	19,32	19,20	16	660841	A
135	3,75	1000	1200	1,20	18,63	19,20	16	707748	S
130	3,60	1000	1200	1,20	17,94	19,20	16	660840	A
125	3,45	1000	1200	1,20	17,25	21,60	18	706562	S
120	3,30	1000	1200	1,20	16,56	21,60	18	660839	A
115	3,15	1000	1200	1,20	15,87	24,00	20	706659	S
110	3,05	1000	1200	1,20	15,18	24,00	20	660838	A
105	2,90	1000	1200	1,20	14,49	24,00	20	707788	S
100	2,75	1000	1200	1,20	13,80	24,00	20	660837	A
90	2,35	1000	1200	1,20	12,42	28,80	24	660836	S
80	2,10	1000	1200	1,20	11,04	33,60	28	660835	A
70	1,80	1000	1200	1,20	10,50	38,40	32	660834	A
60	1,55	1000	1200	1,20	9,36	43,20	36	660833	A

DTA : 5.2_19-2661-V3 – Acermi : 19/016/1383 – DoP: R4296IPCPR



UN CONDITIONNEMENT SPÉCIFIQUE PALETTES OU KICKERS

Choisissez entre le conditionnement classique sur **palettes** ou son alternative **Kickers** économique et ECO-responsable conçue en laine minérale de roche.



CONDITIONNEMENTS PAR KICKERS (1000x1200 mm) *(voir page 5 pour palette classique ou Kickers)*

Epaisseur (mm)	Rd (m ² K/W)	Largeur (mm)	Longueur (mm)	m ² par pièce	Poids par pièce (kg)	m ² palette	Pièces par palette	Code KI	Dispo
260	7,20	1000	1200	1,20	35,88	9,60	8	660955	n.c.*
250	6,90	1000	1200	1,20	34,50	9,60	8	660954	n.c.*
240	6,65	1000	1200	1,20	33,12	12,00	10	660953	n.c.*
230	6,35	1000	1200	1,20	31,74	12,00	10	660952	n.c.*
220	6,10	1000	1200	1,20	30,36	12,00	10	660951	n.c.*
210	5,80	1000	1200	1,20	28,98	12,00	10	660950	n.c.*
200	5,55	1000	1200	1,20	27,60	14,40	12	660949	n.c.*
190	5,25	1000	1200	1,20	26,22	14,40	12	660948	n.c.*
180	5,00	1000	1200	1,20	24,84	14,40	12	660947	n.c.*
170	4,70	1000	1200	1,20	23,46	16,80	14	660946	n.c.*
160	4,40	1000	1200	1,20	22,08	16,80	14	660945	n.c.*
150	4,15	1000	1200	1,20	20,70	19,20	16	660944	n.c.*
140	3,85	1000	1200	1,20	19,32	19,20	16	660943	n.c.*
130	3,60	1000	1200	1,20	17,94	21,60	18	660942	n.c.*
120	3,30	1000	1200	1,20	16,56	24,00	20	660941	n.c.*
110	3,05	1000	1200	1,20	15,18	24,00	20	660940	n.c.*
100	2,75	1000	1200	1,20	13,80	28,80	24	660939	n.c.*
90	2,35	1000	1200	1,20	12,42	28,80	24	660938	n.c.*
80	2,10	1000	1200	1,20	11,04	36,00	30	660937	n.c.*
70	1,80	1000	1200	1,20	10,50	38,40	32	660936	n.c.*
60	1,55	1000	1200	1,20	9,36	48,00	40	660935	n.c.*

DTA : 5.2_19-2661-V3 – Acermi : 19/016/1383 – DoP: R4296IPCP

* Nous consulter

CONDITIONNEMENTS PAR KICKERS (600x2400 mm)

	Epaisseur (mm)	Rd (m ² K/W)	Largeur (mm)	Longueur (mm)	m ² par pièce	Poids par pièce (kg)	m ² palette	Pièces par palette	Code KI	Dispo
NEW	210	5,80	600	2400	1,44	34,78	14,40	10	725261	S
	200	5,55	600	2400	1,44	33,12	17,28	12	660964	A
	180	5,00	600	2400	1,44	29,81	17,28	12	660963	A
	160	4,40	600	2400	1,44	26,50	20,16	14	660962	A
	150	4,15	600	2400	1,44	24,84	23,04	16	660961	A
	140	3,85	600	2400	1,44	23,18	23,04	16	660960	A
	130	3,60	600	2400	1,44	21,53	25,92	18	660959	A
	110	3,05	600	2400	1,44	18,22	28,80	20	660957	S

DTA : 5.2_19-2661-V3 – Acermi : 19/016/1383 – DoP: R4296IPCP

CONDITIONNEMENTS PAR KICKERS (1200x2400 mm)

	Epaisseur (mm)	Rd (m ² K/W)	Largeur (mm)	Longueur (mm)	m ² par pièce	Poids par pièce (kg)	m ² palette	Pièces par palette	Code KI	Dispo
NEW	120	3,30	1200	2400	2,88	39,74	28,80	10	758626	A
NEW	100	2,75	1200	2400	2,88	33,12	34,56	12	721795	A
NEW	80	2,10	1200	2400	2,88	26,50	43,20	15	721794	A
NEW	60	1,55	1200	2400	2,88	19,87	57,60	20	755676	A

DTA : 5.2_19-2661-V3 – Acermi : 19/016/1383 – DoP: R4296IPCP